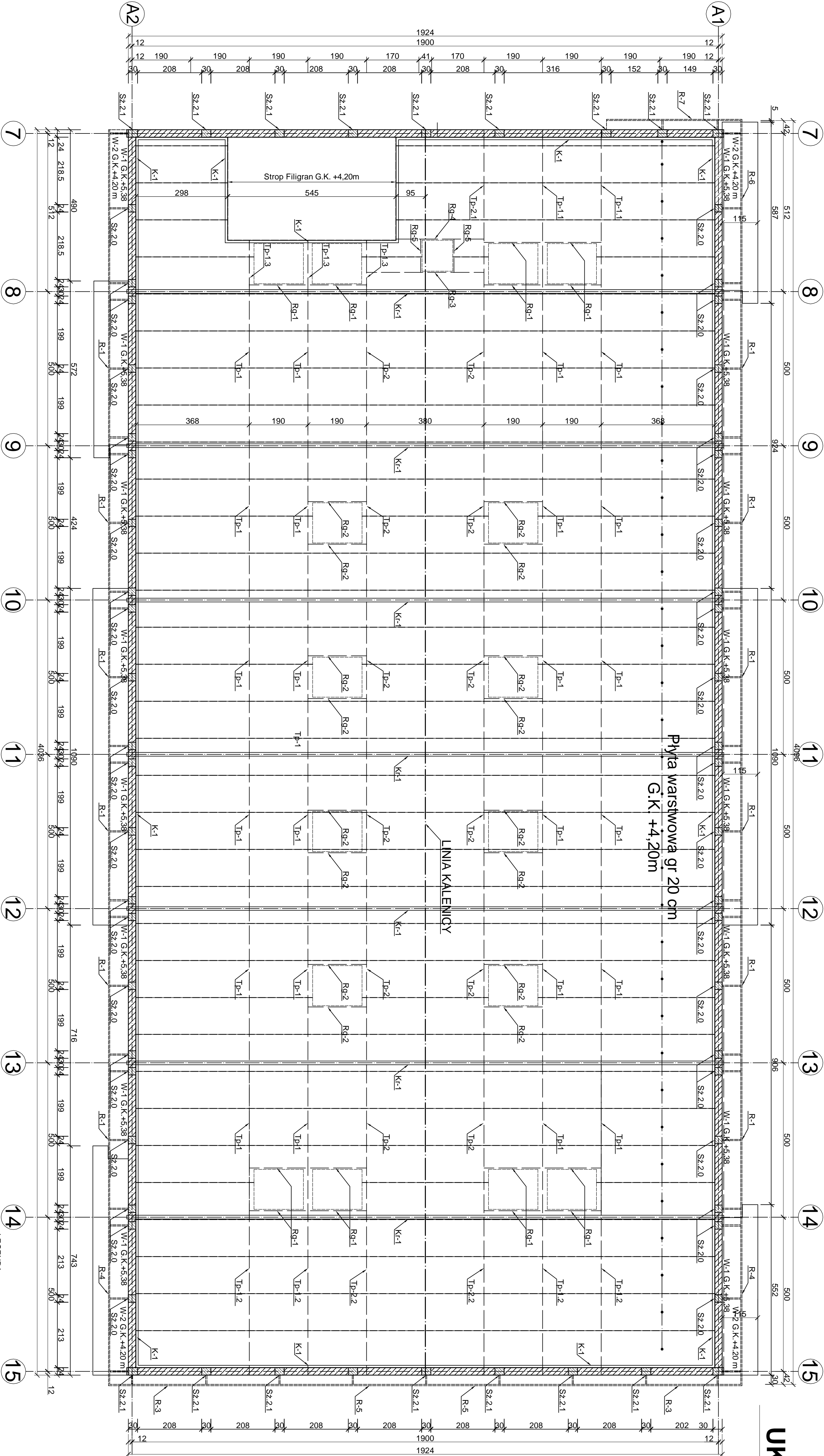


# Budynek "A"

## UKŁAD KONSTRUKCYJNY

### PLYT SUFITOWYCH

skala 1:75



Płyta warstwowa gr 20 cm  
G.K. +4.20m

LINIA KALENICZY

Strop Filiigran G.K. +4.20m

LEGENDA:

- G.K. - twarda góra konstrukcji
- D.K. - twarda spód konstrukcji
- ściany gipsowo - kartonowe
- elementy żelbetonowe
- żelbeton

UWAGI:

- Oznaki instalacyjne oraz kłasy dymowe skonstruowane z projektami branżowymi oraz PT. Architektury.
- Konstrukcja daszków zewnętrznych - płyty żelbetonowe grubości 13-19 cm zgodnie z PT. Architektury
- Slupki żelbetonowe Sz.2.0- slupki wprowadzone z wieńca W-2 (rozstaw zgodnie z rys. obok)
- Slupki żelbetonowe Sz.2.1- slupki wprowadzone z wieńca W-1 o rzędnej spodu konstrukcji +3.05m (rozstaw zgodnie z rys. obok).
- Sl-1 + Sl-2-2- płyty Ø12
- Tp-1- Tp-1.1, Tp-1.2, Tp-1.3- żelbetonowe pasy obrotowe kratownic
- Tp-2- Tp-2.1, Tp-2.2- żelbetonowe pasy obrotowe i dachy kratownic (Rk 80x80x5, płyty Ø16)
- Rg-1- Rg-2- Rg-3- Rg-4- Rg-5- wymiary Rk 80x80x5
- K-1 - kolumny 80x80x6
- Płyty sufitowe- płyty warstwowe z twardym polimerowym grubości 20 cm
- Płyty doczoł do obręsu otworów na kłasy dymowe i wyłaz dachowy.

Bełżon B25  
Siat. RB 500 (A-III)  
Siat. S105 (A-0)

FIRMA INŻYNIERSKA PRZEMISŁOWA I BUDOWLANA ul. Dąbrowskiego 100, 00-000 Warszawa tel. 022 488 78 78			
UKŁAD KONSTRUKCYJNY PŁYT SUFITOWYCH			
Bud. Alufon Rys. UAN/5040/012/01		Sprawdził mgr inż. Jerzy Bacił UAN/7342/180/94	
PROJEKTOWANIE I BUDOWLANIE KONSTRUKCJE BUDOWLANE		Luty 2009	